

ÚZEMNÍ PLÁN SEZEMICE

Právní stav po vydání Změny č. 1 ÚP

LEGENDA :

Hranice

| | |
|--|---|
| | hranice řešeného území |
| | katastrální hranice |
| | hranice zastavěného území k 1. 10. 2008 |

Plochy s rozdílným způsobem využití

| I. | II. | III. | IV. | |
|----|-----|------|-----|--|
| | | | | bydlení vesnické (BV) |
| | | | | občanské vybavení (OV) |
| | | | | občanské vybavení - sport (OS) |
| | | | | veřejná prostranství (VP) |
| | | | | smíšené obytné území (SB) |
| | | | | dopravní infrastruktura - silnice (DS) |
| | | | | smíšená výroba (VS) |
| | | | | vodní a vodohospodářské plochy (VH) |
| | | | | zemědělské plochy - orná půda (ZO) |
| | | | | zemědělské plochy - trvalé travní porosty (ZT) |
| | | | | zemědělské plochy - zahrady (ZZ) |
| | | | | zemědělské plochy - sady (ZS) |
| | | | | lesní plochy (LE) |
| | | | | přírodní plochy (PP) |
| | | | | smíšené nezastavěné plochy (SN) |

Plochy dle významu: I. Stabilizované plochy
II. Zastavitelné plochy
III. Územní rezerva
IV. Plochy v krajině s navrženou změnou využití

Veřejná infrastruktura

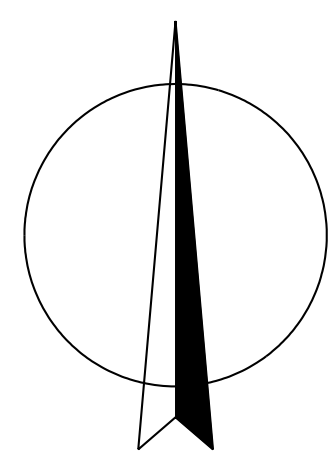
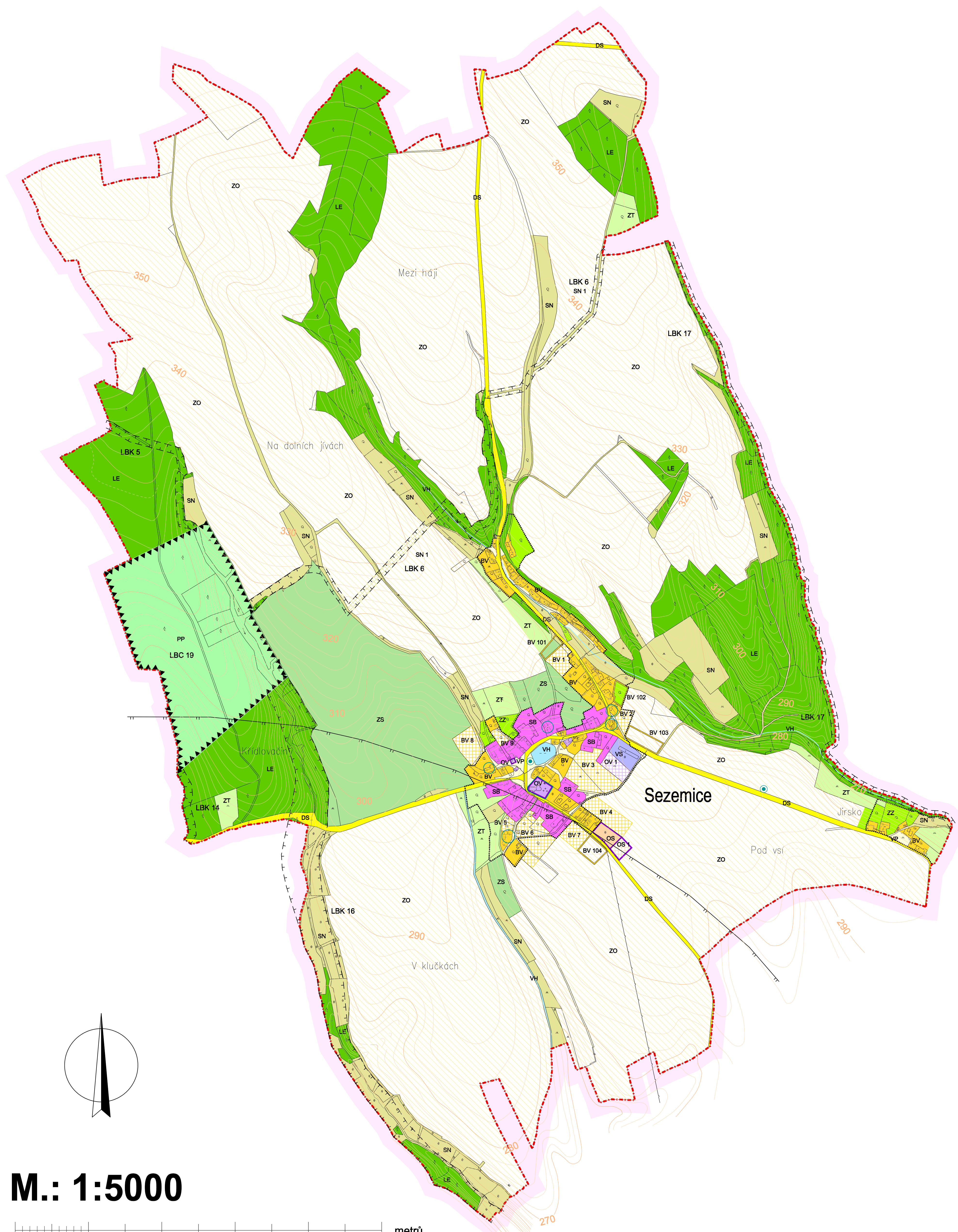
| stav | návrh | |
|------|-------|-------------------------|
| | | občanské vybavení |
| | | pátevní rozvod vodovodu |
| | | plynovod STL |

Ochrana historických a architektonických hodnot

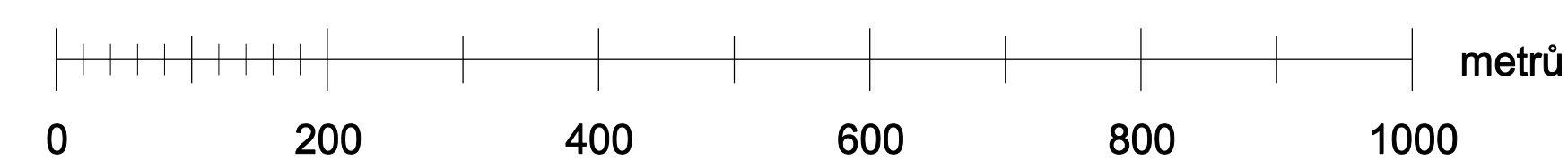
| stav | návrh | |
|------|-------|---------------------------|
| | | hodnotné budovy a objekty |
| | | sochy, kříže |

Ochrana přírodních hodnot

| stav | návrh | |
|------|-------|---|
| | | lokální biocentrum (LBC) |
| | | lokální biokoridor (LBK) |
| | | ochranná zóna nadregionálního biokoridoru |



M.: 1:5000



HLAVNÍ VÝKRES

| | | | |
|---|---|--------------------------------|-----------|
| KADLEC K.K. NUSLE, spol. s r.o. Chudborská 3, 182 00 Praha 8 Tel./fax: 284 680 740, 284 680 750 e-mail: posta@kadlecki.cz www.kadlecki.cz | | | |
| Projektant: Ing. arch. Daniela Bänderová | Oborní projektant: Kateřina Benáková | Operátor: Kateřina Benáková | |
| Přizval: Městský úřad Mnichovo Hradiště | Schválil/odp. orgán: Zastupitelstvo obce Sezemice | Číslo směrovky: 420/2013 | |
| Název výkresu: ÚZEMNÍ PLÁN SEZEMICE PRÁVNÍ STAV PO VYDÁNÍ ZMĚNY Č. 1 ÚZEMNÍHO PLÁNU | | Datum: 7. 2013 | Výška A2. |
| Hlavní výkres | | Mřížka: 1 : 5000 | Kopie 5: |